



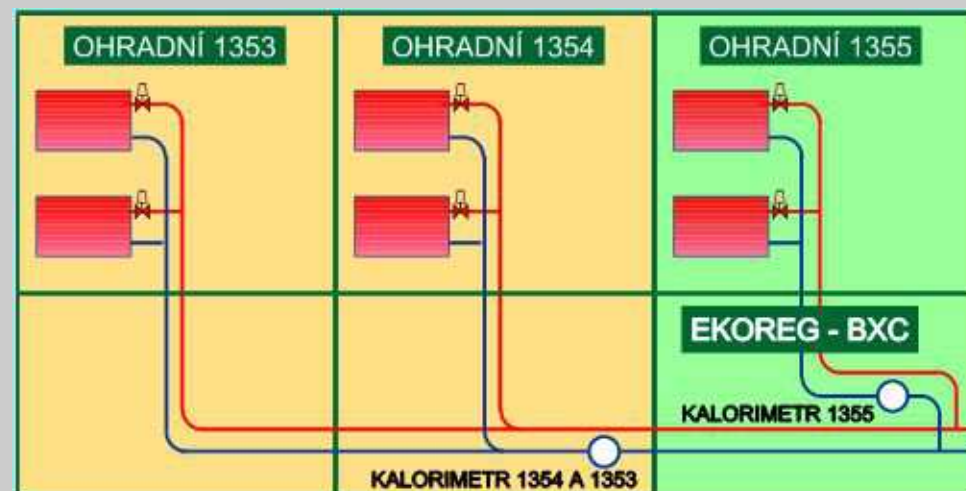
Samostatně stojící, zateplený bytový dům se třemi vchody, č.p. 1353, 1354 a 1355. Celková otopná plocha domu činí 3.392 m².

Každý vchod se stejnou otopnou plochu (1.130,6 m²) je ve vlastnictví samostatného subjektu (SVJ, BD).

Průměrná **spotřeba tepla** za léta 2009 až 2011 činila 1.158 GJ, to **odpovídala vysoké měrné spotřebě 0,341 GJ/m²/rok.**

Rozdělení topné soustavy.

O instalaci systému EKOREG projevilo zájem pouze BD ve vchodě 1355. Ostatní, SVJ ve vchodě 1353 a BD ve vchodě 1354 s instalací systému nesouhlasili.



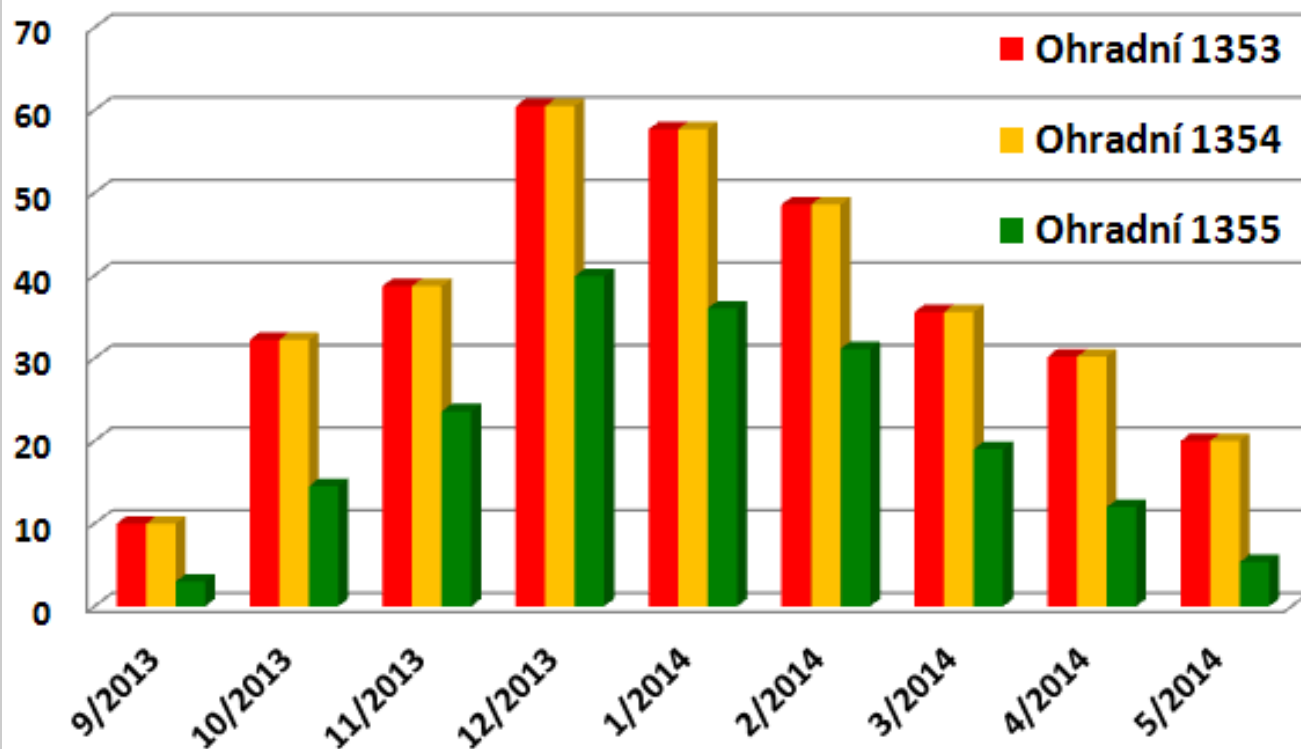
Proto v létě roku 2013 musela být na náklady BD Ohradní 1355 rozdělena společná topná soustava na dvě samostatné části, každá s vlastním měřičem tepla (kalorimetrem).

V srpnu 2013 byl do samostatného topného okruhu Ohradní 1355 instalován EKOREG - BXC



Následně, po ukončení topné sezóny v roce 2014 bylo ve spolupráci s předsedou BD Ohradní 1355, Ing. Antonínem Pazderou provedeno vyhodnocení spotřeby tepla podle faktur dodavatele tepla.

Spotřeba tepla v GJ za topnou sezónu 2013 - 2014



Spotřeba tepla 9/2013 – 5/2014

Ohradní 1353 - 333,56 GJ

Ohradní 1354 - 333,56 GJ

Ohradní 1355 - 184,55 GJ

Náklady ÚT 9/2013 – 5/2014

Ohradní 1353 - 198.702 Kč

Ohradní 1354 - 198.702 Kč

Ohradní 1355 - 109.936 Kč

Za pouhou jednu topnou sezónu ušetřili obyvatelé BD Ohradní 1355 díky systému EKOREG na vytápění celkem **88.766 Kč** a snížili spotřebu tepla o **44,7%**